

M 7255

Motori C.C. alimentazione da batteria - Potenza da 120W a 345W

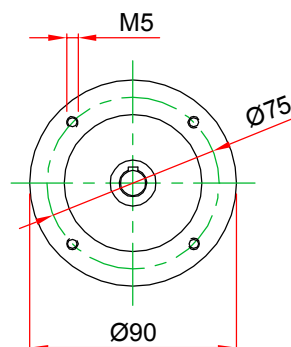
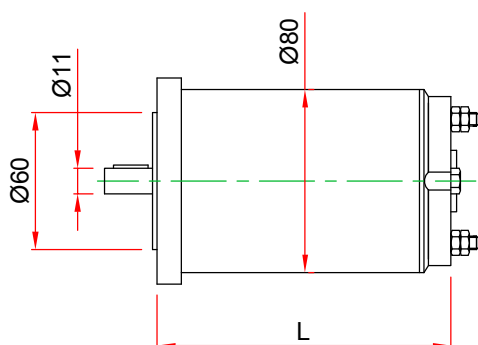
D.C. Motors battery supply - Power from 120W to 345W

CARATTERISTICHE PRINCIPALI

- Motori C.C. a norme CEI ed IEC.
- 4 poli - magnete permanente.
- Alimentazione da batteria 12V-24V.
- Grado di protezione IP54.
- Isolamento classe F.
- Morsetti.
- Servizio intermittente.

MAIN FEATURES

- *D.C. motors according to CEI and IEC standards.*
- *4 poles - permanent magnet.*
- *Battery supply 12V-24V.*
- *Degree of protection IP54.*
- *Insulation F class.*
- *Terminals.*
- *Intermittent duty.*



Tipo / Type	L	Potenza a / Power at 1500rpm / 12V
M 7255.3 (12V)	128	120 W
M 7255.2 (12V)	148	175 W

Tipo / Type	L	Potenza a / Power at 3000rpm / 24V
M 7255.3 (24V)	128	235 W
M 7255.2 (24V)	148	345 W



OPZIONI :

- Non disponibili

OPTIONS :

- Not available