

# M 4835

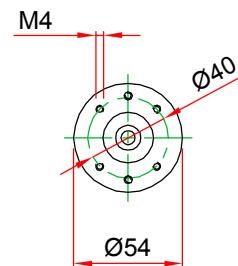
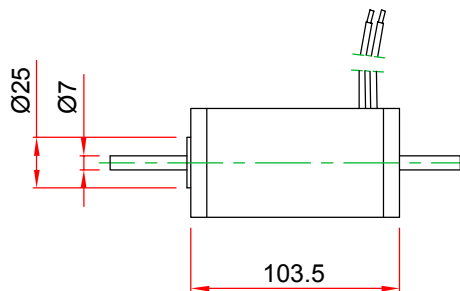
**Motori C.C. alimentazione da batteria - Potenza da 25W a 65W**  
***D.C. Motors battery supply - Power from 25W to 65W***

## CARATTERISTICHE PRINCIPALI

- Motori C.C. a norme CEI ed IEC.
- 2 poli - magnete permanente.
- Alimentazione da batteria 12V-24V.
- Grado di protezione IP54.
- Isolamento classe F.
- Fili uscenti.
- Servizio intermittente.

## MAIN FEATURES

- *D.C. motors according to CEI and IEC standards.*
- *2 poles - permanent magnet.*
- *Battery supply 12V-24V.*
- *Degree of protection IP54.*
- *Insulation F class.*
- *Free wires.*
- *Intermittent duty.*



Tipo / <i>Type</i>	Potenza a / <i>Power at</i>	
	1500rpm / 12V	2000rpm / 12V
M 4835 (12V)	25 W	35 W

Tipo / <i>Type</i>	Potenza a / <i>Power at</i>	
	3000rpm / 24V	4000rpm / 24V
M 4835 (24V)	50 W	65 W



## OPZIONI :

- Non disponibili

## OPTIONS :

- *Not available*